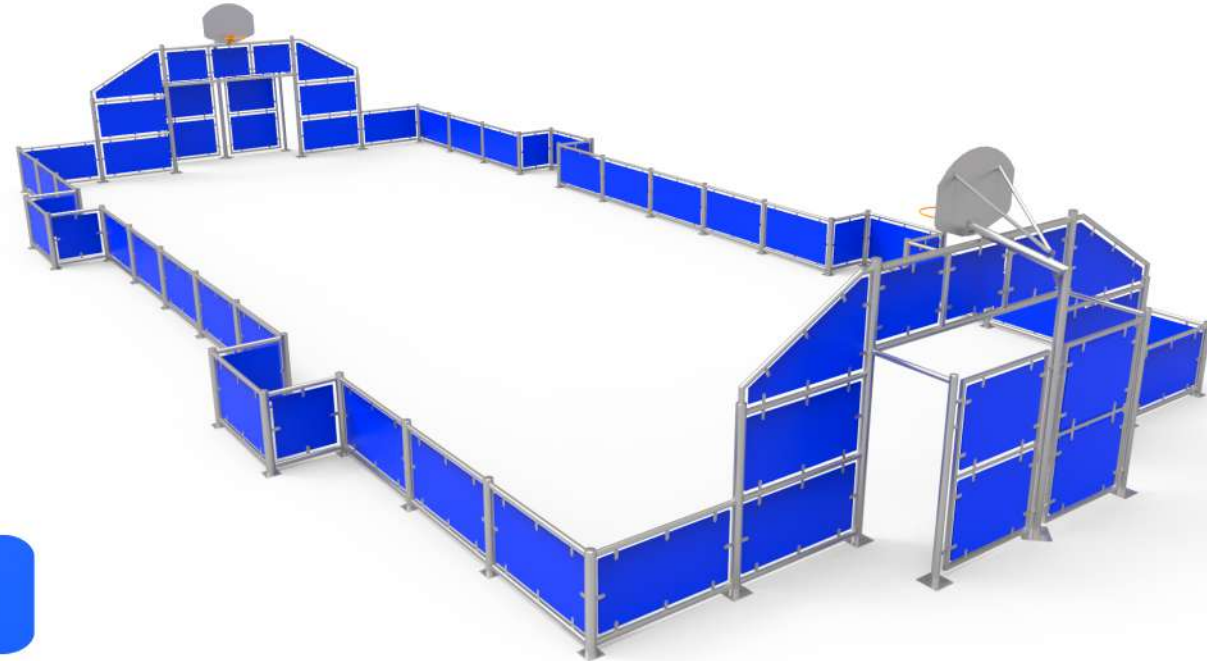
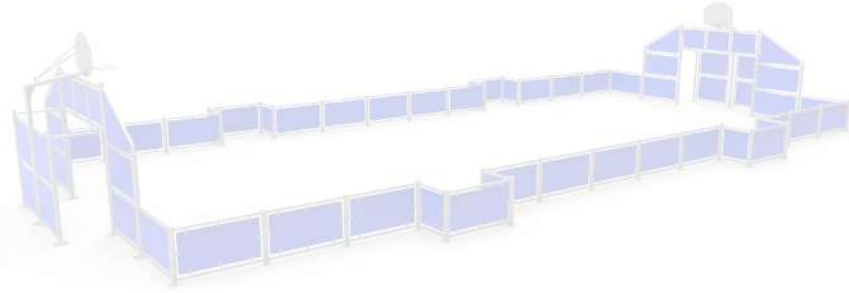


DOCUMENTACIÓN TÉCNICA

DEPORTESURBANOS.COM
EQUIPAMIENTO EXTERIOR ANTIVANDÁLICO



Ref.: PM05

PISTA MULTIDEPORTIVA 24X12 M

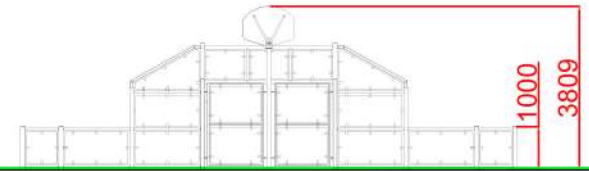
UNE EN 15312:2007 + A1:2011

- Pista multideportiva con canastas y porterías
- Diseño modular adaptable a multitud de áreas
- Fabricada con perfiles metálicos estructurales galvanizados
- Paneles de Polietileno de Alta Densidad con protección UV
- Tornillería de acero inoxidable

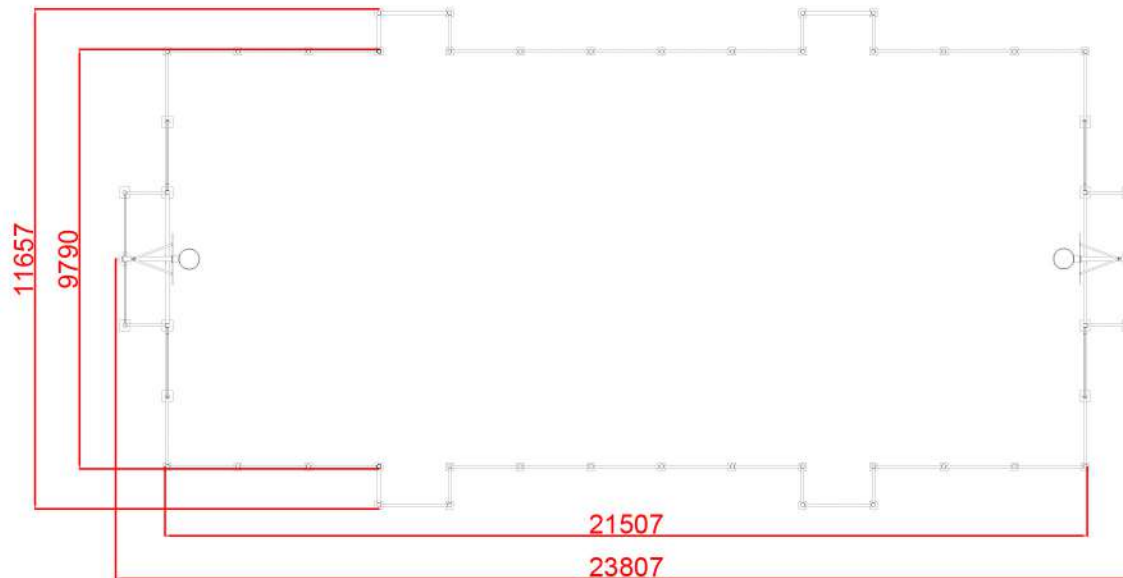
ALZADO



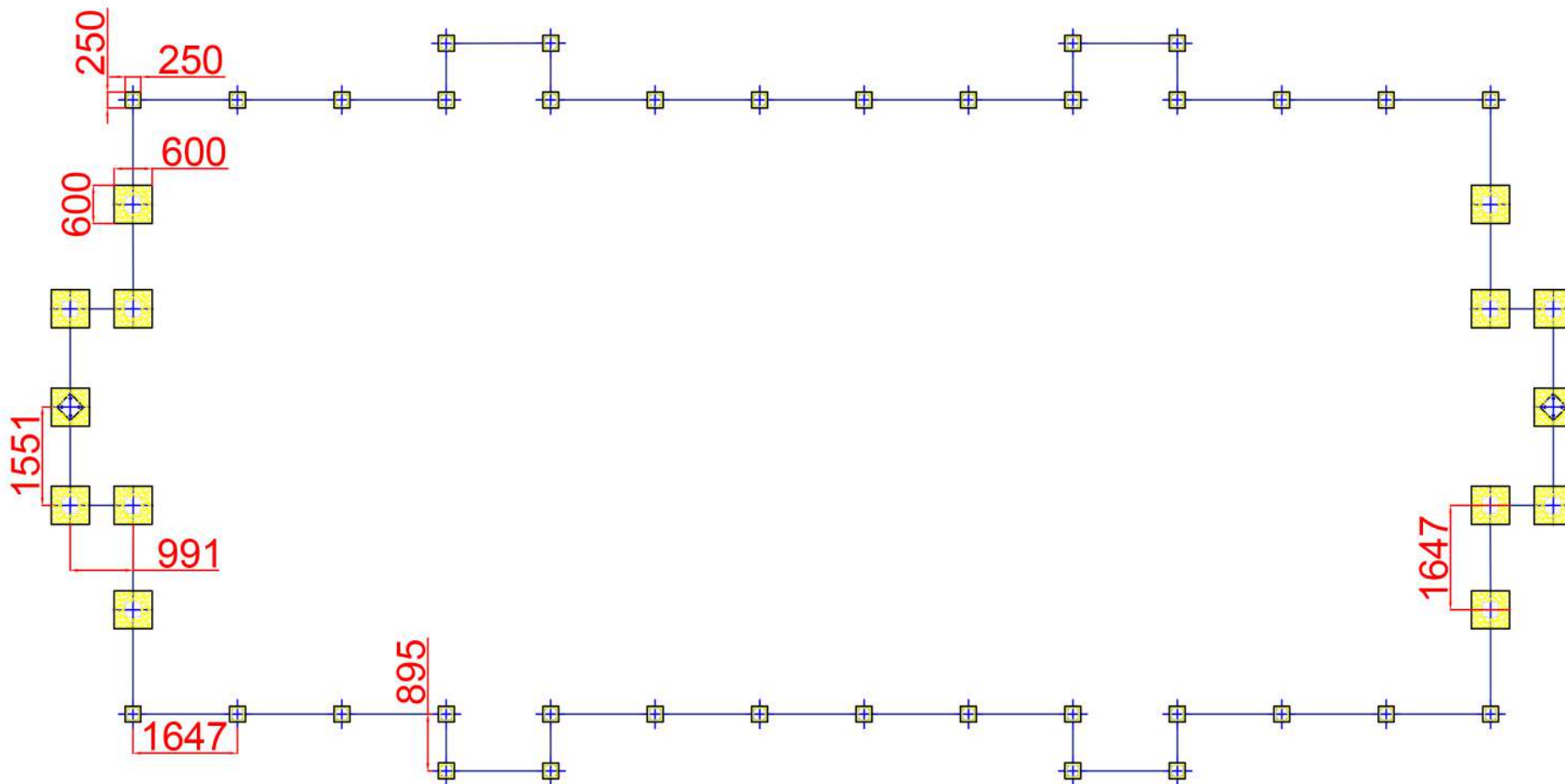
PERFIL



PLANTA



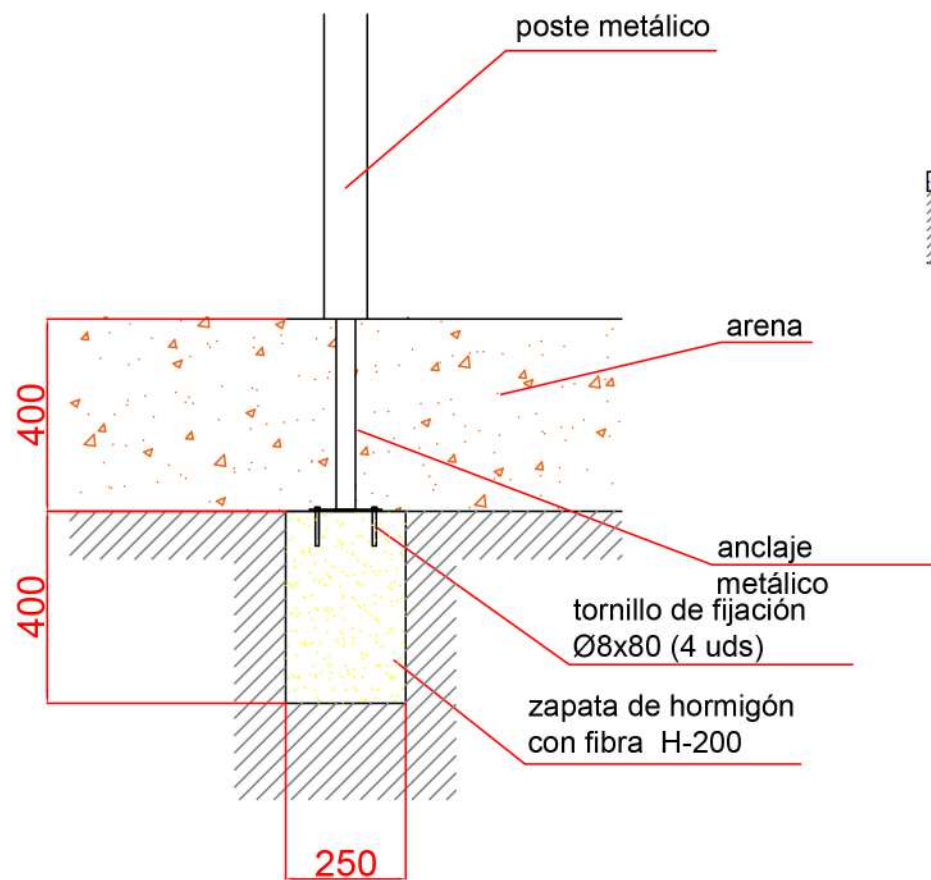
Dibujado		PLANO 1 VISTAS GENERALES	Ref: PM05	
Revisado			DEPORTESURBANOS.COM EQUIPAMIENTO EXTERIOR ANTIVANDÁLICO	
Aprobado				
Descripción: PISTA MULTIDEPORTIVA 24x12m		Escala:	Nº Hoja 2/4	Fecha: 06/09/2019



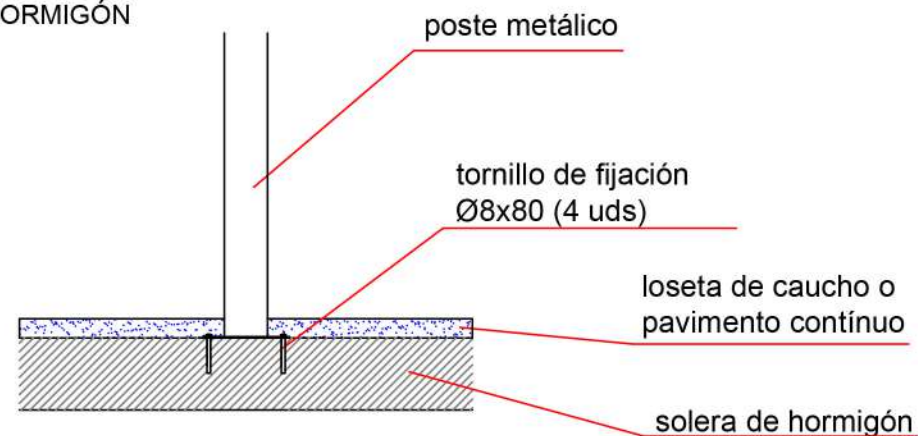
Dibujado		PLANO 2 CIMENTACIÓN		Ref: PM05
Revisado				DEPORTESURBANOS.COM EQUIPAMIENTO EXTERIOR ANTIVANDÁLICO
Aprobado				
Descripción:		Escala:	Nº Hoja	
PISTA MULTIDEPORTIVA 24x12m			3/4	
		Fecha:	06/09/2019	

DETALLES CIMENTACIÓN

ESQUEMA DE CIMENTACIÓN
EN ARENA



ESQUEMA DE CIMENTACIÓN
EN HORMIGÓN



Dibujado		PLANO 3 ANCLAJES		Ref: PM05
Revisado				DEPORTESURBANOS.COM EQUIPAMIENTO EXTERIOR ANTIVANDÁLICO
Aprobado				
Descripción:		Escala:	Nº Hoja	
PISTA MULTIDEPORTIVA 24x12m			4/4	
		Fecha:	06/09/2019	