



PISTAS DE SKATE

SKATEPARKS

SKATEPARKS

PISTAS DE  
SKATE

## SKATEPARKS

PARCS POUR  
SKATEBOARD

## DESCRIPCIÓN DEL PRODUCTO:

**Deportes Urbanos de Exterior** ofrece lo más novedoso tanto en diseño como en fabricación de módulos para pistas de Skateparks. Todos nuestros elementos están homologados y certificados por ENAC.

Al tratarse de módulos adaptables a las pistas, te dan posibilidad de variar la disposición o de poder ampliar el Skatepark, mejorando las instalaciones.

- Los módulos están contruidos con HPL 6mm + Abedul de 9 o 18mm, que es el material más seguro ante las caídas de los usuarios. Por otro lado, el mantenimiento es fácil y barato. El HPL + Abedul de 9 o 18 mm, aguanta bien las inclemencias climáticas de por vida con un buen mantenimiento anual, después de las garantías.
- Las instalaciones son aptas para cualquier modalidad de deporte sobre ruedas (Skate, Rolling, BMX, Scooter)
- Las pistas de Skate tienen que tener una gestión correcta en los temas de cuidado y mantenimiento. El vandalismo es el motivo número 1 del deterioro de las pistas. También hay que gestionar el tema de la seguridad, ya que existen accidentes evitables por el uso del casco y demás protecciones, es recomendable utilizarlos.

Cabe añadir, que los que adquieren un Skatepark deben poner en cada módulo, la información sobre la forma de uso y recomendaciones de seguridad. Así como, una cartelera general con las normas del parque.

Nos ajustamos tanto en diseño como en presupuesto.

Utilizamos los mejores materiales para la fabricación de los módulos y por ello ofrecemos ampliación en las garantías.

## PRODUCT DESCRIPTION:

**Deportes Urbanos de Exterior** offers the most novel fun boxes for Skateparks, in terms of design and manufacturing. All our elements are approved and certified by ENAC.

Being the fun boxes adjustable to the skateparks, they offer de possibility of changing the location or increasing the skatepark, improving the facilities.

- The fun boxes are manufactured with 6mm HPL + birch of 9 or 18mm, which is the safest material against falls from the users. On the other hand, maintenance is easy and cheap. The 9 or 18 mm HPL + Birch, endures the adverse weather conditions for life, with good annual maintenance, after guaranty.
- The facilities are suitable for any sport discipline performed on wheels (Skate, Rolling, BMX, and Scooter).
- Skateparks must be correctly managed in terms of care and maintenance. Vandalism is the 1st reason for damage of the skateparks. We also have to deal with safety management, since there are avoidable accidents thanks to the use of helmets and other protections, which are advisable to use.

When purchasing a Skatepark, we must place on every fun box information regarding the way of use and security recommendations and also, information panels concerning the skatepark's rules.

We adjust both in design and budget.

We use the best materials for the fabrication of the fun boxes and thus, we offer extended guarantees.

## DESCRIPTION DU PRODUIT:

**Deportes Urbanos de Exterior** . vous offre les modules de Skateparks les plus innovants en conception et fabrication. Tous nos articles sont homologués et certifiés par ENAC.

Étant des modules adaptables aux pistes, ils permettent la possibilité de faire varier le placement ou d'élargir le Skatepark, et par conséquent, l'amélioration des installations.

- Les modules sont fabriqués en HPL 6mm+ Bouleau de 9 ou 18mm, ce qui est le matériel le plus sûr vers les chutes des utilisateurs. D'autre part, la maintenance est plus simple et moins chère. Le HPL+Bouleau de 9 ou 18 mm sont résistants aux variations météorologiques à vie, avec un bon entretien annuel après garanties.
- Les installations sont aptes pour toutes les sortes du sport sur roues (Skate, Rolling, BMX, Scooter).
- Les pistes de Skate doivent avoir une bonne gestion de soin et de l'entretien. Le vandalisme est la première raison de la détérioration des pistes. Il faut également gérer la question de la sécurité, pour empêcher des accidents évitables au moyen du casque et de protections, ce qui il est conseillé de les utiliser.

Les personnes qui achètent un Skatepark doivent placer dans chaque module, des informations concernant l'utilisation et les recommandations de sécurité, ainsi qu'un panneau d'affichage général avec les règles du parcours de santé.

Nous nous adaptons à la conception et au budget.

Nous utilisons les meilleurs matériaux pour la fabrication des modules et par conséquent, nous offrons extension des garanties.

## QUARTER



**Quarter**

Altura (H)	Anchura (W)	Longitud (L)
1.200mm	2.440 mm	2.940 mm
1.500 mm	2.440 mm	2.940 mm
1.900 mm	2.440 mm	3.660 mm
1.900 mm	3.660 mm	3.660 mm



**Small Quarter**

Altura (H)	Anchura (W)	Longitud (L)
900mm	1.220 mm	2.550 mm
900mm	2.440 mm	2.550 mm



**Quarter Hip**

Altura (H)	Anchura (W)	Longitud (L)
1.200mm	4.000 mm	2.940 mm
1.500 mm	4.000 mm	2.940 mm
1.900 mm	4.000 mm	3.660 mm



**Quarter Miniramp**

Altura (H)	Anchura (W)	Longitud (L)
900mm	2.440 mm	1.400 mm
1.200 mm	2.440 mm	1.720 mm
1.500 mm	2.440 mm	1.720 mm
1.900 mm	2.440 mm	2.440 mm
1.900 mm	3.660 mm	2.440 mm



**Quarter Minijump**

Altura (H)	Anchura (W)	Longitud (L)
600 mm	1.220 mm	1.400 mm
900 mm	1.220 mm	1.400 mm



**Quarter Lengua**

Altura (H)	Anchura (W)	Longitud (L)
900mm	1.220 mm	3.500 mm
1.200mm	2.440 mm	3.500 mm
1.500mm	2.440 mm	3.500 mm
1.900mm	2.440 mm	3.900 mm
1.900mm	3.660 mm	3.900 mm



**Quarter Box**

Altura (H)	Anchura (W)	Longitud (L)
1.200mm	1.220 mm	2.550 mm
1.500 mm	2.440 mm	2.940 mm
1.900 mm	2.440 mm	2.940 mm
1.900 mm	3.660 mm	3.660 mm



**Quarter Wallride**

Altura (H)	Anchura (W)	Longitud (L)
2.700 mm	3.660 mm	3.660 mm
2.700 mm	2.440 mm	3.660 mm

## BANK



**Bank**

Altura (H)	Anchura (W)	Longitud (L)
1.200mm	2.440 mm	4.380 mm
1.500 mm	2.440 mm	4.380 mm
1.900 mm	2.440 mm	4.750 mm
1.900 mm	3.660 mm	4.750 mm



**Small Bank**

Altura (H)	Anchura (W)	Longitud (L)
900mm	1.220 mm	3.300 mm
900mm	2.440 mm	3.300 mm



**Bank Hip. Slove 20°**

Altura (H)	Anchura (W)	Longitud (L)
1.200mm	4.200 mm	4.380 mm
1.500 mm	4.200 mm	4.380 mm
1.900 mm	4.200 mm	4.750 mm



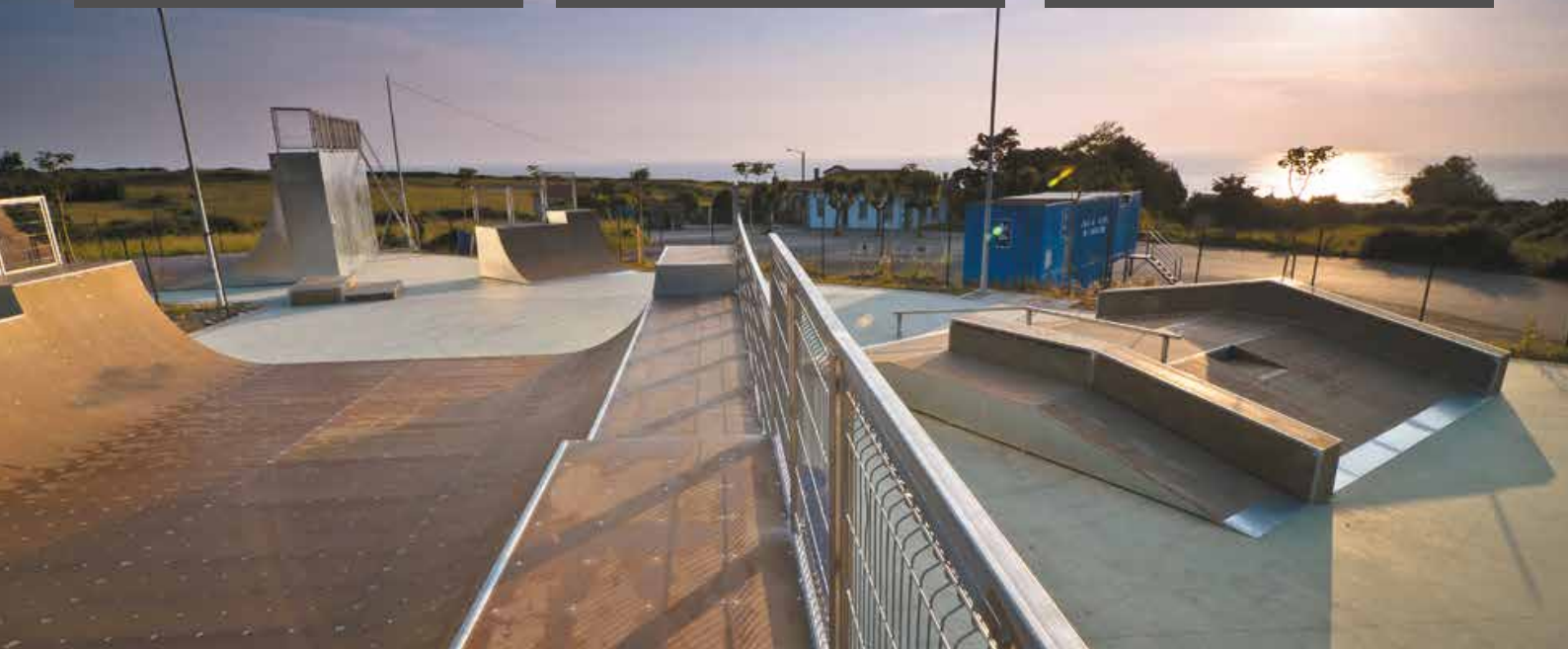
**Bank Miniramp**

Altura (H)	Anchura (W)	Longitud (L)
900mm	2.440 mm	2.440 mm
1.200 mm	2.440 mm	3.160 mm
1.500 mm	2.440 mm	3.160 mm
1.900 mm	2.440 mm	3.660 mm
1.900 mm	3.660 mm	3.660 mm

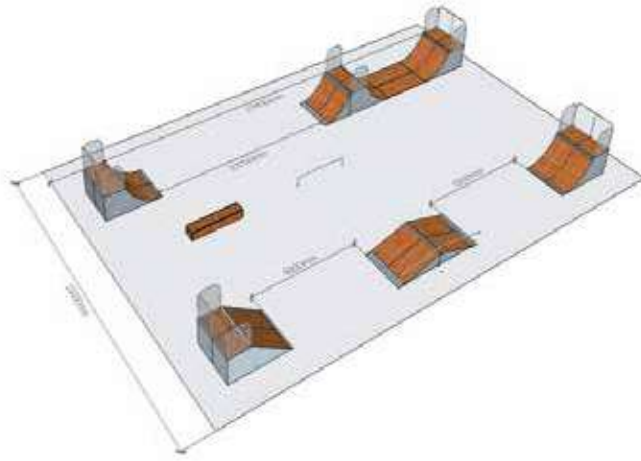
PISTAS DE SKATE

SKATEPARKS

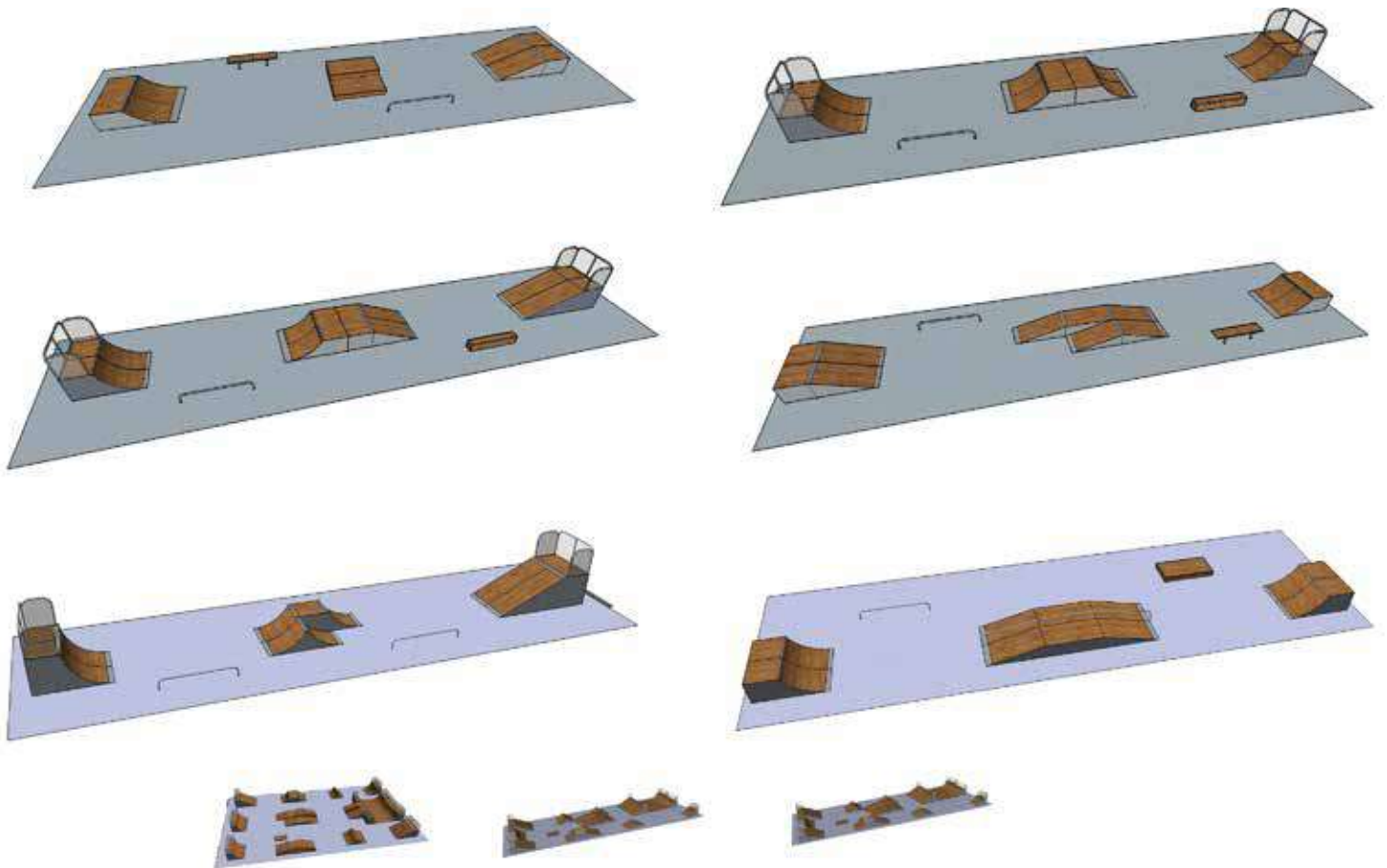
PARCS POUR SKATEBOARD







Diseñamos parques y pistas de skate y nos ajustamos a dimensiones y presupuesto. No duden en pedir asesoramiento.

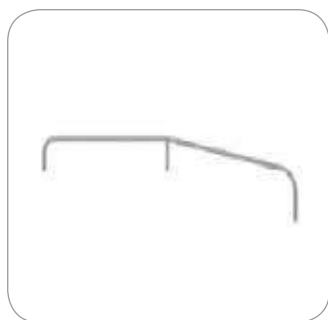


**Según la normativa UNE EN 174974:2006+A1:2010 las pistas tienen que ser adecuadas para practicar cualquier tipo de deporte sobre ruedas (Skate, Rolling, Scooter y BMX)**

**According to UNE EN 174974:2006+A1:2010 the skate parks must be suitable to practice any kind of sport on wheels (Skate, Rolling, Scooter and BMX)**

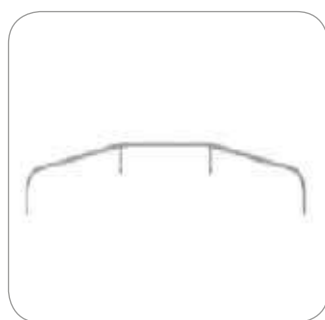
**Selon la norme UNE EN 174974: 2006 + A1: 2010 les pistes doivent être adaptés à la pratique de tout sport sur roues (Skate, Rouler, Scooter et BMX)**

## BARANDILLAS / HANDRAILS / RAMPES



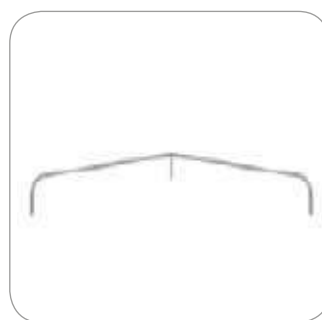
**Rail Fun Box Simple**

Altura (H)	Anchura (W)	Longitud (L)
400mm	Ø 60 mm	5000 mm



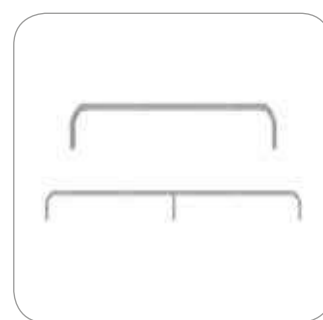
**Rail Doble Fun Box**

Altura (H)	Anchura (W)	Longitud (L)
400mm	Ø 60 mm	7130 mm



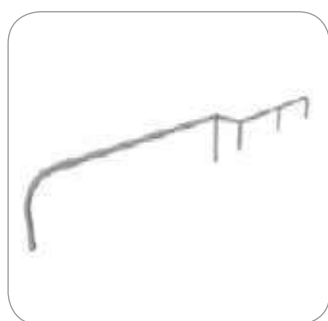
**Rail Kink Box**

Altura (H)	Anchura (W)	Longitud (L)
400mm	Ø 60 mm	7130 mm



**Rail Suelo**

Altura (H)	Anchura (W)	Longitud (L)
400mm		3000 mm
400mm		6000 mm



**Rail Doble Altura**

Altura (H)	Anchura (W)	Longitud (L)
250/500 mm	Ø 60 mm	7000 mm



**Rail Ascendente**

Altura (H)	Anchura (W)	Longitud (L)
150/400 mm	Ø 60 mm	4000 mm



**Banco**

Altura (H)	Anchura (W)	Longitud (L)
400mm	600 mm	2440 mm

### FICHA TÉCNICA

Acero de primera calidad.  
Laminado de alta presión.  
Fenólico de 18 mm.

La madera junto con la resina HPL, adopta las propiedades más indicadas para poder practicar este deporte de la manera más segura posible, y es el material preferido de los patinadores de élite.

El mantenimiento que exige una pista de estas propiedades es muy barato, ya que aguanta de una manera estupenda las inclemencias atmosféricas y los desperfectos son fáciles de reparar.

### DATA SHEET

First quality steel.  
High pressure laminate.  
Phenolic.

The wood together with the HPL resin, adopts the most suitable properties to practice this sport in the safest way possible, and it is the favourite material of elite skaters.

Maintenance required by a skatepark of these properties is very inexpensive, since it endures in a great way the adverse weather conditions and the damages are easy to repair.

### FICHE TECHNIQUE

Acier de première qualité.  
Laminé haute pression.  
Phénolique de 18 mm.

Le bois avec la résine HPL, adopte les propriétés les plus appropriées pour pratiquer ce sport de la façon la plus sûre possible, et il est le matériel le préféré par les patineurs d'élite.

La maintenance requise par une piste de ces propriétés n'est pas cher, parce qu'elle endure très bien les variations météorologiques et les dommages sont faciles à réparer.

(+34) 946 407 718