

Canasta baloncesto antivandálica

Máxima resistencia contra actos vandálicos con 3 años de garantía total, incluso de la red, aro, tablero con reposición inmediata.



Características generales

Las canastas se instalarán en una base de hormigón creada a tal efecto (según las especificaciones que con respecto a la instalación se detallarán en instrucciones aparte), están construidas con tubo redondo de acero galvanizado en caliente a una temperatura de por lo menos 440° adquiriendo un espesor de por lo menos 70^o micras, cumpliendo normas UNE-ISO 1461.

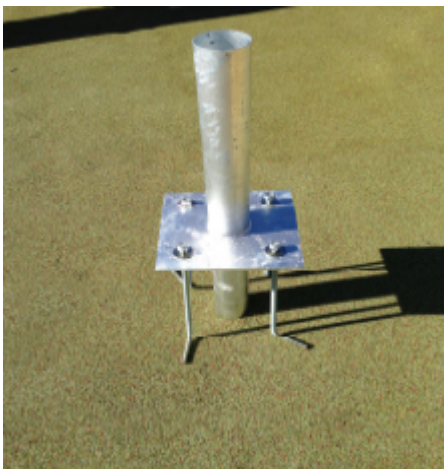
Todo ello con la finalidad de que sean resistentes a todos los fenómenos atmosféricos. Con idénticas características técnicas se puede suministrar el modelo Mini Basket reglamentaria de 2,60 metros.

Poste

Tubo redondo estructural de hierro galvanizado, empotrable a la base fijada al suelo a través de pletina provista de agujeros colizos que permiten en todo momento su perfecta alineación.

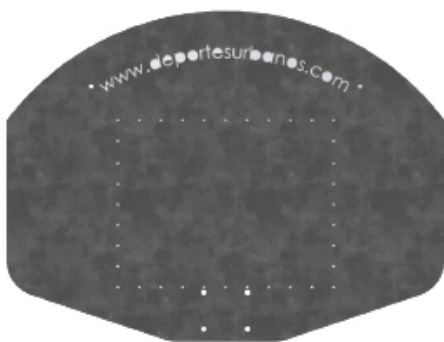
El poste está subdividido en dos, un poste vertical llamado mástil y otro brazo unidos entre si mediante pletinas. La fabricación del poste en dos partes unidas por pletinas soldadas sin desbaste da a esta unión del mástil y brazo mucha más fortaleza que la simple soldadura de estos dos elementos.

Por otro lado facilita el transporte y el montaje así como la posibilidad de recambiar alguno de estos elementos a posteriori. Otra característica del brazo es que en el lado donde se colocará el tablero tiene una pletina-cartela en donde se fija dicho tablero y el aro, reforzándolo de tal forma que hace casi imposible deformaciones por suspensión en el aro.



Base empotrable

Tubo de hierro galvanizado con pletina, dicha pletina tiene soldados 4 anclajes y el tubo sobresale por arriba acoplándose el poste. Toda esta pieza irá enterrada en el pozo de hormigón construido a tal efecto, enrasada con mortero acabado a nivel del resto del pavimento.



Tablero

En forma de media luna con los cantos redondeados y construido en chapa de hierro galvanizado de 40 mm., de espesor, fijado directamente sobre la cartela descrita anteriormente soldada en el brazo del poste mediante tornillos preparados para su posterior soldadura.

En su parte posterior se fijan dos tirantes que unen dicho tablero al brazo del poste a través de una pletina.

El corte así como el rectángulo de tiro del tablero se efectúan con sistema láser redondeándolo en su contorno y eliminando las partes punzante.

Aro y red

De medidas reglamentarias construido en hierro galvanizado macizo de 1,7 cm., de diámetro reforzado con doble aro quebrado macizo de 1,6 cm., soldado y doble brazo unido a la cartela de soporte con travesero central, lo que evita deformaciones, doblaje o rotura en caso de suspensión.

La red está construida con malla de hierro "mallones" de 3,5 x 1,4 x 0,4 cm. Soldados cada uno y sujetos al doble aro quebrado o con gancho tipo "S" de 5,7 cm. Todo el conjunto está galvanizado en caliente y los ganchos soldados con el fin de evitar su desmontaje y sustracción.

Color

Gris forja, puesto que todo el conjunto está galvanizado en caliente, con el tiempo adquirirá un tono plomizo como otros elementos de uso urbano.

Soporte para pared

Disponemos de un accesorio que se adapta a los tableros y aros de la Canasta para clavar los mismos en una pared.

Ficha técnica

- Altura del suelo a la canasta: 3.05 m (reglamentario)
- Base empotrable: 60 cm.
- Medidas del tablero: 120 x 90 cm.
- Grosor del tablero: 0.4 cm.
- Tirantes de refuerzo y anti-vibraciones: 61 x 2.5 cm.
- Medidas del poste: 12.7 cm.
- Grosor del poste: 0.3 cm.
- Medidas del aro: 45 cm. (diámetro) x 1.7 cm. (grosor)
- Salida del brazo: 120 cm.
- Peso total: 140 kg.

Disponemos también de Canastas Antivandálicas Doble, Triple y Cuádruple.

Plano y detalle de cimentación

